

# SPESIELLE LØSNINGER, med Norgips standard eller hard og blyplater.

## Innvendige vegger med stålstenderverk

### Røntgenavskjerming med blyplater

Før Norgips lanserte røntgenavskjerming med Safeboard var bruk av blyplater som avskjerming inne i vegger med stålstenderverk den vanligste måten å utføre slik beskyttelse på.

Metoden er selvfølgelig fremdeles brukbar og vi tar den med her som et alternativ til bruk av Safeboard selv om den er langt mer omstendig og arbeidskrevende.

### Dimensjonering av blyplatenes tykkelse.

For at vegger omkring røntgenrom skal gi den foreskrevne beskyttelse må tykkelsen på blyplatene dimensjoneres i forhold til den oppgitte rørspenningen i kV. Den nødvendige blytykkelsen finnes i veiledninger hos Statens strålevern. Tabellen under viser hvilke blytykkelser som skal benyttes ved de opptredende rørspenninger i kV.

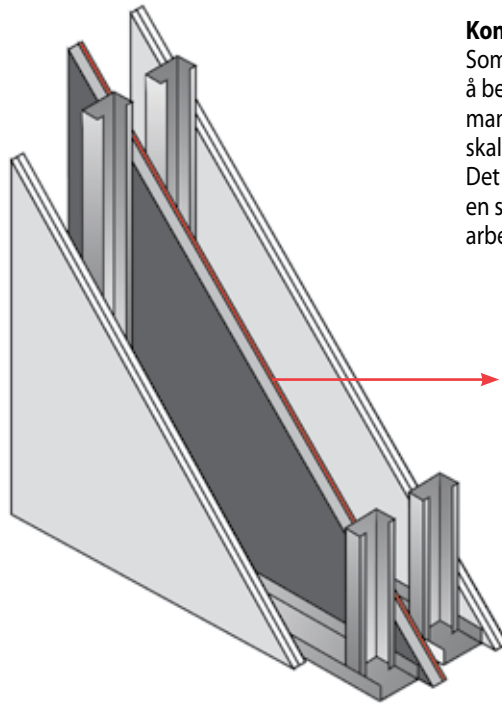
Om veggen består av 2 lag Standard eller Harde gipsplater på hver side tilsvarer disse i seg selv 0,1 mm Pb hver, tilsammen 0,4 mm.

Rørspenning i kV						
60	70	80	90	100	125	150
Blyekvivalens (mm Pb) i forhold til kV						
0,45	0,60	0,75	0,70	0,70	0,50	0,40
0,90	1,20	1,50	1,40	1,40	1,00	0,80
1,35	1,80	2,20	2,10	2,10	1,50	1,10
1,80	2,30	2,90	2,80	2,80	2,00	1,40
-	-	-	-	3,40	2,40	1,70
-	-	-	-	4,00	2,80	2,00

### Innbygging i gipsplatevegger

Der det skal bygges inn blyplater bør det velges veggtyper med adskilt stenderverk. Dette bl.a. for å kunne trekke installasjoner og henge opp armaturer uten fare for perforering av blyplatene. Det anbefales å lime blyplatene på en Norgipsplate før denne monteres i veggen.

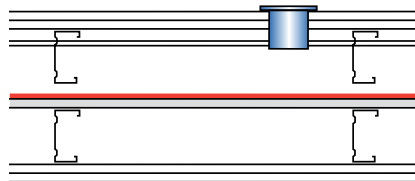
Det sier seg selv at blyplatene må være tette og at alle skjøter må utføres korrekt. Alle skjøter mellom blyplatene må ha omlegg på min. 10 mm, og det må limes bly over alle skjøter og skruehull.



### Konsulentbistand

Som det fremgår av detaljene vil det ved å benytte blyplater innmontert i vegg være mange detaljer som må løses for at man skal oppnå forventet strålebeskyttelse. Det anbefales derfor at man benytter en saksyndig på området i prosjekteringsarbeidet.

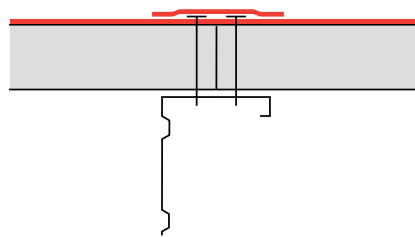
*Blyplate pålimt en Norgipsplate. Dette skrues til det ene stålstenderverket. Alle skruehoder skal forsegles med en lapp av bly med samme tykkelse som platen forøvrig.*



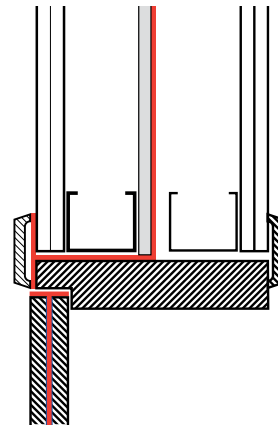
*For å kunne plassere installasjoner og armaturer uten å skade blyinnlegget, må det til røntgenavskjermingen benyttes vegger med adskilt stenderverk.*



*Skjøting av blyplatene skjer med omlegg på min. 10 mm.*



*Det må klebes bly over alle skjøter og skruehoder.*



*Eksempel på utførelse av blyinnlegg ved overgang mellom vegg og dør. Blyinnlegget må være tett, også ved overgangene.*