

SYSTEM FOR MONTERING AV INNERVEGGER

**NAIL IT INDOOR**  
....



**LYNRASK MONTASJE  
AV INNERVEGGER**

# MED SPIKER FOR LYNRASK MONTASJE AV INNERVEGGER

Montasje med spikerpistol og skjøting av gipsplater uavhengig av stender reduserer installasjonstiden betraktelig. Dette viser en tidsstudie gjennomført av en ekstern samarbeidspartner.

# VS

Standard montasje med skruer

Montering med NAIL IT

			Tidsbesparelse**
1 stk standard gips 13 + 1 stk kryssfiner/side	VS	1 stk Ultraboard/side*	→ 58 %
2 stk standard gips 13/side	VS	1 stk Ultraboard/side*	→ 42 %
1 stk Ultraboard/side	VS	1 stk Ultraboard/side	→ 28 %
1 stk standard gips 13 + 1 stk kryssfiner/side	VS	1 stk Ultraboard (spikret) + 1 stk Standard 13 (skrudd)/side	→ 29 %

## NAIL IT INDOOR

\*Inkludert 70 mm steinull tilsvarende brann- og lydegenskaper

\*\*Informasjon knyttet til montasjetid Nail It Indoor er fra en tidsstudie i samarbeid med en ekstern samarbeidspartner. Øvrig informasjon er hentet fra [Sektionsfakta.se/Norskprisbok.no](http://Sektionsfakta.se/Norskprisbok.no).

# NAIL IT INDOOR

EN DEL AV NAIL IT SYSTEM



Nail It Indoor innebærer enkel håndtering. Vår sterkeste gipsplate Ultraboard kan nå skjøtes uavhengig av stenderens plassering og spikres effektivt med en gassdrevet spikerpistol. Platen festes i unike stendere og skinner med doble flenser.

# NAIL IT INDOOR

••••



## **BEDRE ARBEIDSMILJØ**

Systemet medfører en svært enkel montasje som gir bedre ergonomi for den som utfører jobben.



## **TIDSBESPARENDE**

Montasjetiden ved bruk av dykkertpistol reduseres betraktelig sammenliknet med tradisjonell montasje med skruer. Se side 2.



## **GIR EN ROBUST OG SKRUEFAST VEGG**

Den banebrytende gipsplaten Ultraboard gir et skruefast underlag og en robust veggkonstruksjon.



## **REDUSERT MILJØPÅVIRKNING**

Skjøting av gipsplater uavhengig av stender reduserer svinn. Dette utgjør over tid en stor forskjell for miljøet.



## FLERE GRUNNER TIL Å VELGE NAIL IT INDOOR

- Gir store innsparinger per dag og ved større prosjekter
- Stenderavstand på c/c 600 mm
- Bondfiller tar bort behov for sparkelremse
- Ingen trapping i gipsplateskjøten
- Bruk av spiker reduserer «sår» i overflaten på platen og gir mindre jobb med sparkling
- Gulvlist, utforinger og liknende kan spikres direkte i Ultraboard platen

# I SAMARBEID MED ESSVE

Ettersom de beste produktene gir de beste resultatene har vi inngått et samarbeid med ESSVE. Spikerpistoler fra ESSVE holder høy kvalitet og foretrekkes av mange håndverkere.

**ESSVE**



## ESSVE Dykkertpistol CBNG gassdrevet F15

Kraftig dykkertpistol for enkel og effektiv feste av innerveggprofiler samt montasje av Ultraboard på profiler i system Nail It Indoor. Pistolen med den herdede ståldykkerten kan også anvendes til montasje av lister, leker i underlag som Ultraboard, betong og tegl.

**Varenummer:** 713164

**Beskrivelse:** Brad Nailer CBNG F15 1,8mm/15-50mm

**EAN:** 7317761873044

**NOBB:** 56148313



## ESSVE Ståldykkert ST F15 0°

Herdet dykkertspiker som skytes direkte gjennom metall og passer derfor perfekt til Nail It Indoor.

**Passer:** Essve CBNG F15 1,8/50.

**Hardhet overflate:** HRC 48-53

**Arbeidstrykk:** 0,7-0,8 Mpa, 1,5-2,0 stålplate.

**Varenummer:** 776446V

**Beskrivelse:** Ståldykkert

ST1,8x25 FZB-2050

**EAN:** 7317761873396

**NOBB:** 57020161

**Varenummer:** 776454

**Beskrivelse:** Ståldykkert

ST1,8x40 FZB-750

**EAN:** 7317761873419

**NOBB:** 57020180



## ESSVE gasspatron

Til ESSVE betongdykkertpistol CBNG. Passer også de fleste gasspistoler på markedet. En gasspatron rekker til ca 1 100 spiker.

**Varenummer:** 713196

**Beskrivelse:** Gass Gul 78mm A-2

**EAN:** 7317761228868

**NOBB:** 51292265

Festemateriell som dykkertpistol, gass og dykkertspiker bestilles direkte hos ESSVE.





## EN ROBUST OG SKRUEFAST GIPSPLATE

---

Ultraboard er betydelig sterkere og har flere bruksområder enn den tradisjonelle gipsplaten, men har de samme fordelene.

Ultraboard skjæres og knekkes som standard gips.

- Skruefast gipsplate som bearbeides som standard gipsplater
- Brannbeskyttelse, lydreduksjon og skruefasthet for konstruksjoner med Ultraboard, er verifisert gjennom omfattende tester.
- TV og høyttalere kan festes rett i veggen i stua. Hyller, bilder osv. kan festes hvor som helst.
- Ultraboard 13 mm åler opptil 23 kg horisontalt uttrekk ved 1 lag og 50 kg ved 2 lag (ved bruk av en 5 mm høygjennget skrue)
- Passende for alt fra skoler, sykehus, hotell og bolighus
- Erstatte standard 2-lags konstruksjoner – tynnere vegg gir økt salgbart areal



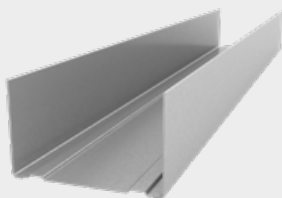


Robust og skruefast

# ULTRABOARD®

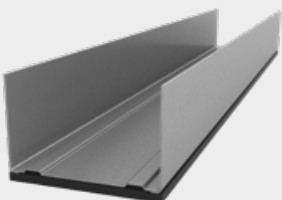
- Enkel innfesting direkte i platen
- Gir en stabil og robust vegg
- Enkel overflatebehandling
- Svært gode brann- og lydegenskaper

# NAIL IT INDOOR SYSTEMET



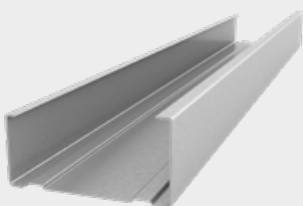
## **NAIL IT SKINNE U**

U-profil med doble flenser for spikring av Ultraboard. Flens-høyde 45 mm. For montasje mot, gulv tak og vegger i ikkebærende konstruksjoner.



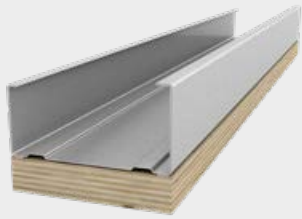
## **NAIL IT SKINNE UP**

UP skinne med 4 mm polyetenduk. Skinnen har doble flenser for spikring av Ultraboard. Flenshøyde 45 mm. For montasje mot, gulv tak og vegger i ikke-bærende konstruksjoner. Anvendes ved lydkrav  $D_{nT,w} (R'w) > 30$  dB. Kompletteres ved lydkrav  $D_{nT,w} (R'w) > 35$  dB med akustisk fugemasse.



## **NAIL IT STENDER C**

C-profil med doble flenser for spikring av Ultraboard. Benyttes i ikkebærende konstruksjoner. Er utstyrt med kabelhull. Flenshøyde: 30/35 mm.

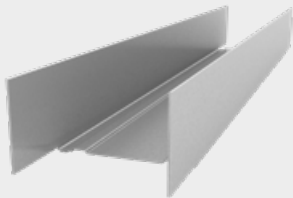


### **NAIL IT DØRSTENDER CD-1**

C-profil med 15mm kryssfiner for innfestning av dørkarm ved lette innerdører.

Kryssfineren er montert på utsiden av stenderens rygg og har lengde 2500 mm.

Stenderen har doble flenser for spikring av Ultraboard. Flenshøyde 30/34 mm.



### **NAIL IT ÅPNINGSSKINNE UD-2**

UD-2 skinne med 40 mm utklipp i begge ender for dør- og vindusåpninger på innervegger.

Utklippet bidrar til enkel innfesting/montasje. Bestillinglengde er åpningsbredde pluss det totale utklippet, 80mm.



### **BONDFILLER B 13**

Skjøteprofil for skjøting av Ultraboard uavhengig av stender. Den fasede platekanten monteres i profilen. Bondfiller tar bort behov for sparkelremse.



### **ULTRABOARD 13**

Ultraboard en ekstra sterk gipsplate med skrufeste direkte i platen med en 5 mm høygjennget skrue.

# VEGGTABELL NAIL IT

Veggtabellen inneholder beskrivelser av vegg-løsninger med NAIL IT og viser to forskjellige platetyper. Ultraboard ("U") og Norgips Standard ("A"). Disse platetyperne er grunnlaget for statiske lyd- og branntester og beregninger.

VEGG NR	VEGGTYPE	MAKS VEGGHØYDE (MM)	VEGGTYKKELSE (MM)	BRANNKLASSE (EI)	LYDKLASSE R'W+C <sub>50-3150</sub> (dB)	LYDKLASSE R'W (dB)
W111	S EN 600 70/70 U/U S70	3600	95	EI60	-	42
W111	S EN 600 95/95 U/U M95	4600	120	EI30/EI60 <sup>1</sup>	-	48
W111	S EN 600 100/100 U/U M95	4630	125	EI30/EI60 <sup>1</sup>	-	48
W111	S EN 600 70/70 U/U M0	3600	95	EI30	-	35
W111	S EN 600 95/95 U/U M0	4600	120	EI30	-	36
W111	S EN 600 100/100 U/U M0	4630	125	EI30	-	36
W111	S EN 600 70/70 U/U MR	3600	95	EI30	-	/
W111	S EN 600 70/70 U/U M45	3600	95	EI30	-	44
W111	S EN 600 95/95 U/U M45	4600	120	EI30	-	44
W111	S EN 600 100/100 U/U M45	4630	125	EI30	-	44
W112	S EN 600 70/70 AU/UA M0	4200	120	EI60	-	44
W112	S EN 600 95/95 AU/UA M0	4900	145	EI60	-	48
W112	S EN 600 100/100 AU/UA M0	4930	150	EI60	-	48
W112	S EN 600 70/70 UU/UU M45	4200	120	EI60	-	53
W112	S EN 600 70/70 AU/UA M45	4200	120	EI60	-	53
W112	S EN 600 95/95 AU/UA M45	4900	145	EI60	-	53
W112	S EN 600 100/100 AU/UA M45	4930	150	EI60	-	53
W112	S EN 600 70/70 AU/UA M70	4200	120	EI60	-	53
W112	S EN 600 95/95 AU/UA M95	4900	145	EI60	-	53
W112	S EN 600 100/100 AU/UA M95	4930	150	EI60	-	53

I konstruksjoner hvor Norgips Standard er kombinert med Ultraboard er det utført med spikring av Ultraboard som første lag og Norgips Standard skrudd i Ultraboard som annet og tredje lag.

Systemet er ikke testet med andre platetyper. Det er beskrevet makshøyder for de ulike veggtypene.

VEGG NR	VEGGTYPE	MAKS VEGGHØYDE (MM)	VEGGTYKKELSE (MM)	BRANNKLASSE (EI)	LYDKLASSE R <sub>w</sub> +C <sub>50-3150</sub> (dB)	LYDKLASSE R <sub>w</sub> (dB)
W115	SDN 600 70/70 U/U S70	3600	180	EI60	-	53
W115	SDN 600 70/70 U/U S140	3600	180	EI60	53	57
W115	SDN 600 70/70 AU/UA M140	2900	230	EI60	53	63
W115	SDN 600 95/95 AU/UA M190	4400	min 250	EI60	57	65
W115	SDN 600 100/100 AU/UA M190	4430	min 250	EI60	57	65
W115	SDN 600 70/70 AAU/UAA M140	3200	min 255	EI60	61	65
W115	SDN 600 95/95 AAU/UAA M190	4400	min 275	EI60	61	65
W115	SDN 600 100/100 AAU/UAA M190	4430	min 275	EI60	61	65
W628	S EN 600 70/70 -/UA M0	3200	95	EI30	-	30
W628	S EN 600 95/95 -/UA M0	4400	120	EI30	-	30
W628	S EN 600 100/100 -/UA M0	4430	125	EI30	-	30
W628	S EN 600 70/70 -/UAA M0	3200	108	EI60	-	30
W628	S EN 600 95/95 -/UAA M0	4400	133	EI60	-	30
W628	S EN 600 100/100 -/UAA M0	4430	138	EI60	-	30
W628	S EN 600 70/70 -/UA M45	3200	95	EI30	-	35
W628	S EN 600 95/95 -/UA M45	4400	120	EI30	-	35
W628	S EN 600 100/100 -/UA M45	4430	125	EI30	-	35
W628	S EN 600 70/70 -/UAA M45	3200	108	EI60	-	35
W628	S EN 600 95/95 -/UAA M45	4400	133	EI60	-	35
W628	S EN 600 100/100 -/UAAM45	4430	138	EI60	-	35

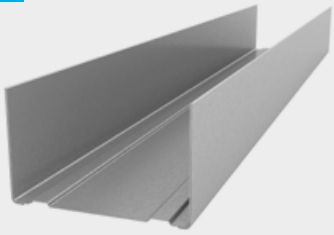
#### FORUTSETNINGER

Veggens maksimale høyde er beregnet med utbøyningskrav L/300 på veggens halve høyde ved en horisontal belastning på 0,5 kN/m<sup>2</sup>.

- 1) For å oppnå den spesifiserte brannklassen (EI60) må konstruksjonen utføres med isolasjon type A1, tetthet min. 26 kg/m<sup>3</sup> og smeltepunkt >1000°C

# MONTERINGSANVISNING

1



## INNFESTNING AV SKINNE

Fest tak- og gulvskinne til underlaget med maks cc 400 mellom festepunktene. Skinner påført polyetenduk skrues med maks avstand cc 300 mm for å sikre en jevn fordeling av trykk på duken. Valg av skruer må tilpasses etter underlaget det skal festes i.

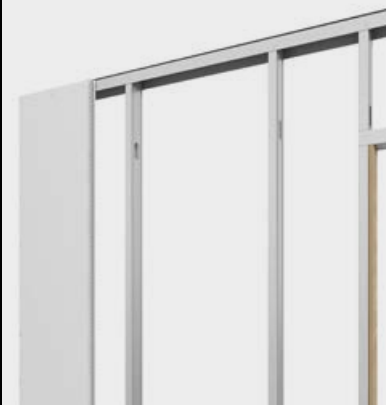
2



## FESTING AV SKINNE OG STENDER

Stender festes til skinnen med dykkertspiker, 1 på hver side. Spikeren plasseres mot ryggen av profilen. Utfør montasjen med CBNG 1,8/50 og dykkertsiker, lengde 25 mm.

3



## MONTASJE AV PROFILER, ULTRABOARD OG BONDFILLER

Senteravstand for stenderer er cc 600 mm. Tilpass Ultraboard slik at skjøten monteres i åpningen mellom stenderne. Kapp bort ca 200mm på første plate inn mot hjørne/vegg.

Plasser skjøteprofilen Bondfiller på platens forsenkede kant. Fest platen på cc 200 mm med spiker til skinne og stender. Skjøtene i åpningen forskyves i mellom stenderne på hver side for ikke å få skjøtene på samme sted.

NB: Pass på å ikke spikre for nær platensfor senkede kant før Bondfiller monteres.

4



## MONTASJE AV ULTRABOARD

Ultraboard monteres i Bondfiller ved å vinkle skiven og trykke den i profilen. Stenderens plassering finner du enklest ved å markere planten når den tilpasses, alternativt med magnet eller stendersøker.

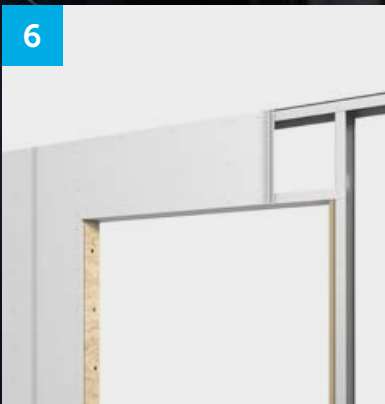
5



### ÅPNINGER

Monter UD-2 Nail It i overkant av åpningen og fest flensene med en spiker på hver side, lengde 25 mm. Ved montasje av lette innerdører benytt CD-1 Nail It med 15 mm plywood for innfesting av dørkarm.

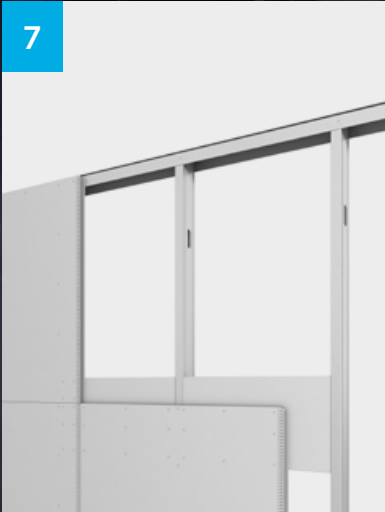
6



### PLATEMONTASJE VED ÅPNINGER

Ved åpninger monteres Ultraboard på samme måte som normalt med cc-avstand 600 mm. Skjøt platen over åpningen i felt mellom stenderne med Bondfiller. Fest platen til skinne og stendere, cc 200 mm med dykkertspiker, lengde 25 mm.

7



### HORISONTAL SKJØT MELLOM STENDERE

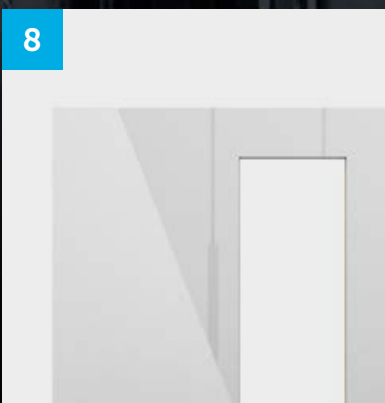
En horisontal skjõt lages ved å kappe en bit av en Ultraboard plate (høyde 300 mm). Gipsremsen plasseres med 200mm overlapp på den nederste platen og med 100 mm overlapp på platen over. Gipsremsen festes med en avstand på cc 200 mm horisontalt og cc 100 vertikalt.

Når veggkonstruksjonen er åpen dyttes platebiten mot platens bakside og spikres fra forsiden. Om man ikke kommer til for holde platebiten mot baksiden benyttes KB 12 (spikerlagholder).

Bondfiller monteres langs hele vegg høyden. Ved skjøting av Bondfiller i høyden skjøtes det med en forskyvning på 100 mm fra den horisontale skjøten.

Horisontal skjõt er ikke egnet for Bondfiller – papirremse må benyttes. (Med unntak av Norgips Plan som har forsenkning på alle sidene av platen.)

8



### 2-LAGS KONSTRUKSJONER

Ved 2-lags konstruksjoner monteres det innerste platelaget med forskutte skjøter uten Bondfiller. Platen festes med dykkertspiker uten hensyn til plassering av stendere.

Innerste og ytterste lag av Ultraboard spikres uten hensyn til stenderplassering med cc 200 mm langs ytterkantene og midten av platen. Spikerlengde første lag 25 mm og 40 mm på andre laget. Om Norgips Standard benyttes som ytre lag skal denne monteres med skruer. Vegg er nå klar for sparkling og annen overflatebehandling. (Bondfiller erstatter sparkelremse.)

## **“Reduserer installasjonstiden betraktelig.”**

Det viser seg at det er mye tid å spare ved å montere vegger med spikerpistol i stedet for å skru.

En tidsstudie gjennomført av en ekstern samarbeidspartner viser hvor mye man sparer ved montering av forskjellige typer vegger.

NAIL IT-systemet gir bedre ergonomi for den som utfører jobben, redusert miljøpåvirkning og økt lønnsomhet.

NAIL IT-systemet i kombinasjon med den stadig mer populære gipsplaten Ultraboard gir mer robuste vegger som også er skruefaste.

Verktøy og skruer levert av Essve sørger for kvalitet og effektivitet i monteringsarbeidet.